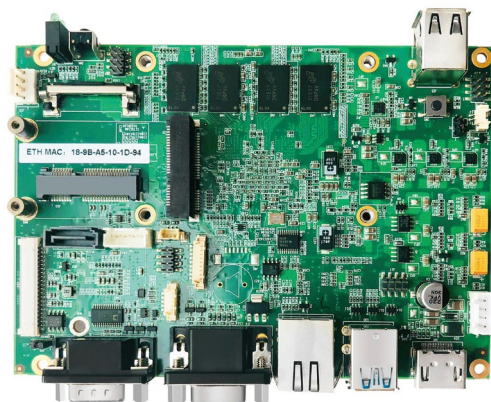




VT-SBC-BT35M

全国销售热线: 400-669-6266



概述

VT-SBC-BT35M是一款标准工业3.5寸规格的工业单板计算机。具有高性能、低功耗、支持工业宽温等特点。

特点

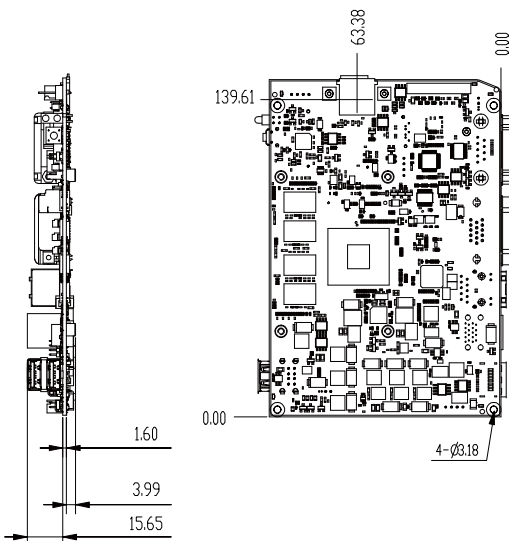
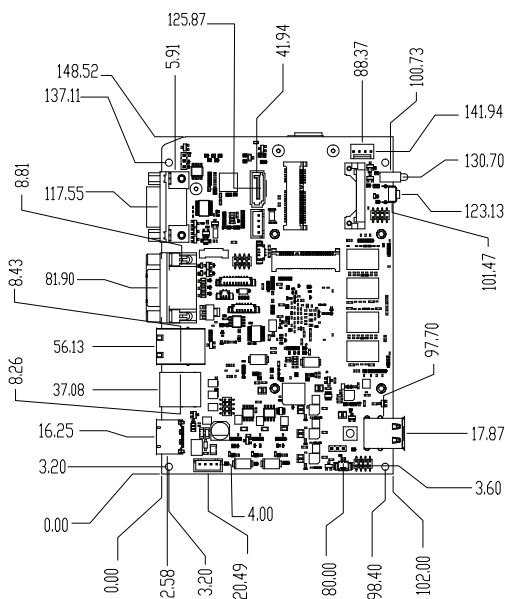
- ◆ 基于Intel ATOM凌动Baytrail E3815/3827/3845单核/双核/四核工业级低功耗处理器
- ◆ 标准工业3.5寸板规格, 146x102mm尺寸
- ◆ 支持-40~+85°工业宽温, 10年超长供货周期
- ◆ 支持Linux, Windows操作系统, 以及SDK软件开发包
- ◆ 支持丰富的接口以满足不同工业场景应用
- ◆ 无风扇设计, 散热片散热

产品配置

标准	尺寸	标准工业3.5寸板 146 x 102mm尺寸			
系统	处理器	Intel®凌动™, E3845/1.91Ghz,E3827/1.75Ghz, E3815/1.46Ghz, 单核/双核/四核处理器	输入/输出接口	SPI	1x SPI总线
	内存	最大4GB板载DDR3L 1333MT/s (E3845&E3827)/ 1066MT/s (E3815)		实时时钟/看门狗	支持
	存储	1 x SATA2接口, 1 x mSATA接口		SATA	1x SATA2.0
	硬件监视	支持CPU温度监视		GPIO	x8输入/输出: 多通道4 bit SD插脚
显示	芯片组	支持LVDS/HDMI/VGA, 同步/双重显示解码 - H.264, MPEG2, MPEG4, VC1/WMV9, 编码- H.264, MPEG2 共享显存最大256MB	蜂鸣器	支持蜂鸣报警器	
	分辨率	1 x 单通道LVDS最大支持1920×1080@60Hz 1 x HDMI output最大支持1920×1200@60Hz 1 x VGA (DB15) 最大支持2560×1600@60Hz	I2C	1xI2C Bus	
	背光	12V逆变器背光	SIM卡	1xSIM卡槽	
输入/输出接口	以太网	10/100/1000Base-TX	软件	操作系统	支持Windows、Linux操作系统
	USB	2xUSB3.0, 2xUSB2.0, 2xUSB2.0内置插针		应用	支持SDK开发包
	音频	可选1x麦克风输入, 1x扬声器输出	电源	输入	DC24V(9-36V), 电源接头(4x2.5mm), 或可选电源端子, 带开关键
	串口	1xRS232 (DB9) 1xRS232/422/485插针		功耗	8W (最大10W), 睡眠2W
	PCIe	1x mini-PCIe 可选用于WIFI模块		物理特性	尺寸
环境条件	温度	工作温度:-20°C ~ +70°C (可选工业级宽温:-40°C ~ +80°C) 存储: -40°C ~ +85°C	湿度	5-85%RH (无凝露)	
	冷却模式	无风扇设计, 散热片散热			

VT-SBC-BT35M

产品尺寸图



可选配件

散热片	1PC
安装螺丝	4PC
安装螺母	4PC
安装垫柱	4PC

订单信息

VT-SBC-BT35M	-x	xx
	S:单核	1:1G DDR
	D:双核	2:2G DDR
	Q:四核	4:4G DDR
订单示例	VT-SBC-BT35M-D2	
注:所有规格以供参考, 请联系成都万创科技有限责任公司获取更多相关信息。		